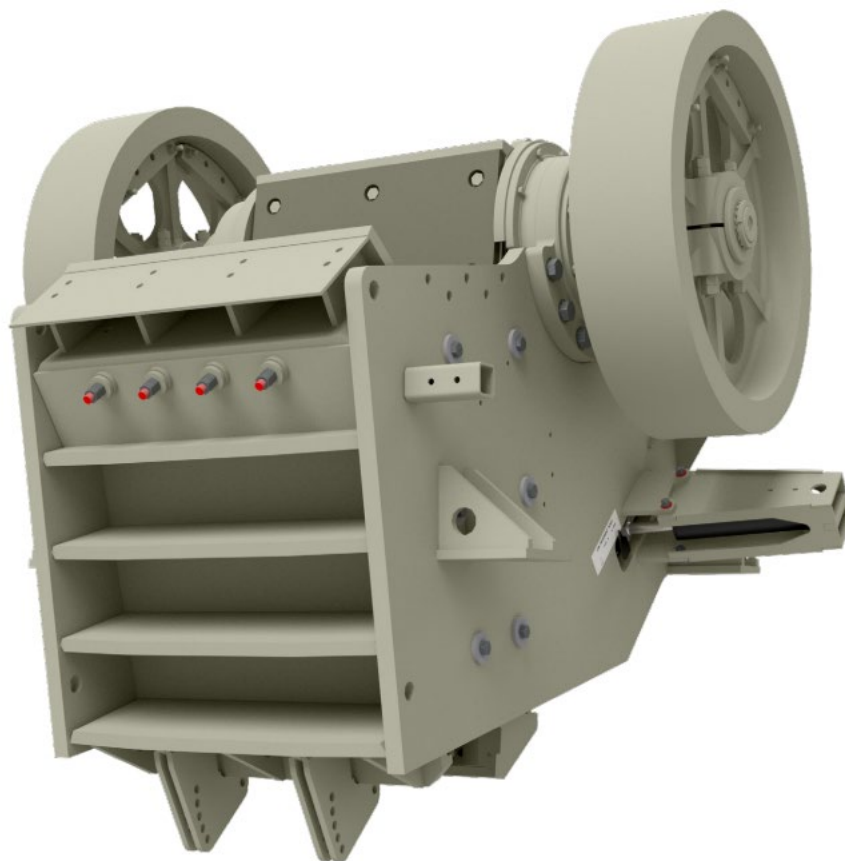


2742



Щековая дробилка Pioneer®



Эксцентриковый вал в сборе

- Тип эксцентрика из цельной стали AISI 4150
- Конструкция подвижной щеки из литой стали
- Самоустанавливающийся сферический ролик с консистентной смазкой и подшипник подвижной щеки с прямым отверстием
- Корпуса основных подшипников, установленные сбоку

Маховик

- Ковкий чугун диаметром 50 дюймов
- Маховик без желобов

Регулировка и распорная плита

- Гидравлический двойной клин
- Автоматическая регулировка натяжных стержней с электрическим/гидравлическим управлением
- Переключатель пластин 50-го класса
- Отрицательный угол наклона для увеличения производительности

Кулачковые щека

- Марганцевая сталь с обработанной обратной стороной
- Доступно множество конфигураций

Основа конструкции

- Изготовленная стальная пластина
- Со снятием механического напряжения
- Боковые вкладыши из износостойкой стали
- Боковые вкладыши из трех (3) частей, крепящиеся болтами
- Двухсторонние боковые вкладыши

Опции

- электродвигатель TEFC мощностью 125 л.с. при 1200 об/мин
- управление двигателем мощностью 125 л.с. и электропроводка
- Клиноременный привод (стандартный привод с правой стороны при подаче материала)
- Освобождение случайных металлических частиц
- Приемный бункер
- Защита клинового ремня
- Система автоматической смазки
- Защита маховика без привода

Эксплуатационные характеристики

| Особенность | Имперская | Метрическая |
|---|-------------|-------------|
| | система ед. | система ед. |
| Зазор между щекой и питателем | 27" | 686 мм |
| Ширина между щекой и питателем | 42" | 1,067 мм |
| Перемещение глубины щеки | 53" | 1,346 мм |
| Стационарная глубина щеки | 49" | 1,244 мм |
| Базовый вес | 18,100 ф | 8,210 кг |
| Вес эксцентрикового узла и маховиков | 11,400 ф | 5,171 кг |
| Общий вес | 29,500 ф | 13,381 кг |
| Рекомендуемая мощность дизельного двигателя | 190 л.с. | 142 кВт |
| Рекомендуемая мощность электрического двигателя | 125 л.с. | 93 кВт |
| оборотов в минуту | 275 макс. | |
| Ход | 1 1/4" | 31.8 мм |
| Минимальная установка закрытой стороны | 2 1/2" | 64 мм |
| Максимальная установка закрытой стороны | 5" | 127 мм |
| Рабочая длина | 102" | 2,599 мм |
| Рабочая ширина | 101" | 2,555 мм |
| Рабочая высота | 98" | 2,492 мм |

Приблизительная вместимость от пика к пику*

| Настройка CSS | | Тонн в Час | |
|---------------|------------|------------|------|
| Дюймы | Миллиметры | Т/ч | МТ/ч |
| 2 1/2 | 64 | 140 | 126 |
| 3 | 76 | 160 | 144 |
| 3 1/2 | 89 | 180 | 162 |
| 4 | 102 | 200 | 180 |
| 5 | 127 | 240 | 216 |

*Производительность может варьироваться на целых 25%.

**Исходя из веса материала 2700 фунтов на кубический ярд.

