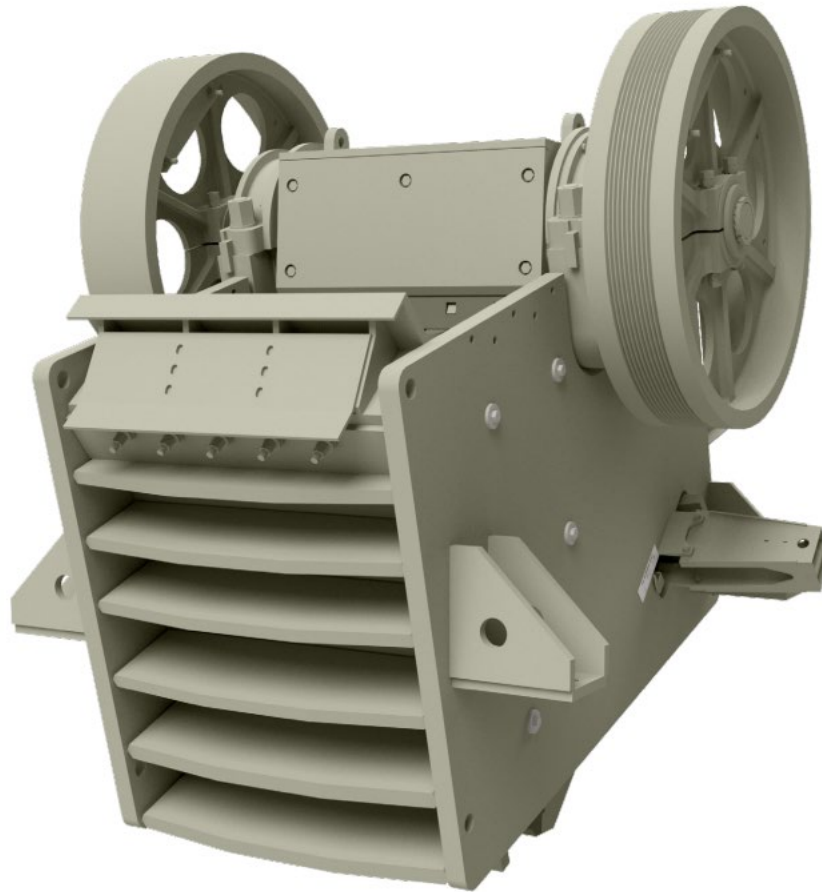


3552



Щековая дробилка Pioneer®



Эксцентровый вал в сборе

- Тип эксцентрика из цельной стали AISI 4150
- Конструкция подвижной щеки из литой стали
- Самоустанавливающийся сферический ролик со смазкой и подшипником подвижной щеки с прямым отверстием
- Корпуса основных подшипников, установленные на седловидном блоке

Маховик

- Ковкий чугун диаметром 63" дюймов
- Приводной маховик с канавками 5B

Регулировка и распорная плита

- Гидравлический двойной клин
- Без пружинная гидравлическая система натяжения с электрическим/гидравлическим управлением
- Поворотная пластина класса 50
- Отрицательный угол наклона для увеличения производительности

Кулачковые щека

- Марганцевая сталь с обработанной обратной стороной
- Доступно множество конфигураций

Основа конструкции

- Изготовленная стальная пластина
- Со снятием механического напряжения
- Боковые вкладыши из износостойкой стали
- Боковые вкладыши из трех (3) частей, крепящиеся болтами
- Двухсторонние боковые вкладыши

Опции

- электродвигатель TEFC мощностью 200 л.с. при 1200 об/мин
- управление двигателем мощностью 200 л.с. и электропроводка
- Клиноременный привод (стандартный привод с правой стороны при подаче материала)
- Поворотное крепление мотора
- Приемный бункер
- Предохранитель клинового ремня безопасности
- Система автоматической смазки
- Поворотное крепление двигателя

Эксплуатационные характеристики

Особенность	Имперская	Метрическая
	система ед.	система ед.
Зазор между щекой и питателем	35"	889 мм
Ширина между щекой и питателем	52"	1,321 мм
Перемещение глубины щеки	74"	1,880 мм
Стационарная глубина щеки	69"	1,753 мм
Базовый вес	39,850 ф	18,075 кг
Вес эксцентрикового узла и маховиков	25,250 ф	11,453 кг
Общий вес	65,100 ф	29,529 кг
Рекомендуемая мощность дизельного двигателя	250 л.с.	186 квт
Рекомендуемая мощность электрического двигателя	200 л.с.	150 квт
оборотов в минуту	225 макс.	
Ход	1.5"	38.1 мм
Минимальная установка закрытой стороны	3.5"	89 мм
Максимальная установка закрытой стороны	7"	178 мм
Рабочая длина	130"	3,296 мм
Рабочая ширина	113"	2,860 мм
Рабочая высота	128"	3,236 мм

Приблизительная вместимость от пика к пику*

Настройка CSS		Тонн в Час	
Дюймы	Миллиметры	Т/ч	МТ/ч
3.5	89	318	288
4	102	360	328
5	127	416	378
6	152	484	440
7	178	553	503

*Производительность может варьироваться на целых 25%.

**Исходя из веса материала 2700 фунтов на кубический ярд.