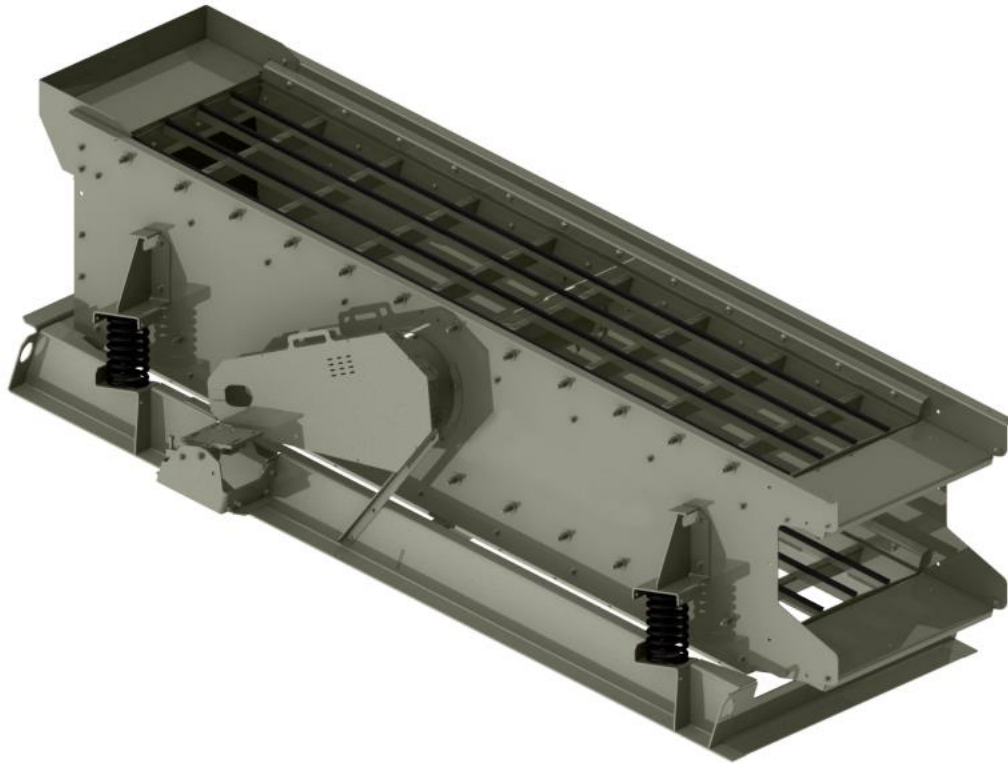


Наклонный грохот



Характеристики грохота

- Боковые панели диаметром 1/4 дюйма (без сварного шва)
- Угол установки 18 градусов
- Компактный вибрационный блок с самоустанавливающимися сферическими роликоподшипниками высокой производительности
- Приводной вал вибрационного блока защищен цилиндрической трубкой
- Смазка подшипников вибрационного блока консистентной смазкой входит в стандартную комплектацию
- Опорная рама с короной
- Конструкция трубчатого настила: настилы грохота изготавливаются с использованием прямоугольных труб, что обеспечивает прочную конструкцию
- Внешний доступ к противовесам облегчает изменение веса
- Опорные рамы грохота соединены с вибрирующей рамой с помощью высокопрочного виброзащитного оборудования
- Сменные поперечные скобы облегчают обслуживание и продлевают срок службы грохота
- В комплекте поставляется прочная опорная база
- Боковые натяжные материалы: для боковых натяжных материалов используется проволочная ткань, уретановые или резиновые материалы для бокового натяжения
- Усиливающие пластины на вибраторе
- Болт на подающем ящике с облицовкой AR 1/4 дюйма
- Задняя панель с резиновой пылезащитной завесой

- Опорные стойки и пружины
- Стальные спиральные пружины
- Конструкция FEA с подробным анализом напряжений
- Руководства по эксплуатации и техническому обслуживанию

Дополнительное оборудование

- Стандартная проволочная сетка
- Пружинные ограждения – резиновая обмотка
- Клиноременная передача и ограждения
- Электродвигатель
- Боковой отвод (RH или LH)
- Открытый загрузочный ящик
- Загрузочный ящик с переключателем деки
- Загрузочный ящик с переключателем деки с обходом экрана

Особенность	Спецификация
Длина хода (бросок)*	Минимум от 1/4" до 7/16"
Диапазон рабочих скоростей	780–1050 ОБ/мин
Диапазон наклона	18°
Максимальный размер питателя**	5"
Максимальное открытие верхней палубы	2 1/2" (проволочная ткань)
Минимальное отверстие для сетчатой ткани	16 ячеек – 3/32"
Толщина боковой панели	1/4"
Толщина облицовки коробки подачи (пластина AR400)	1/4"

Стандарты опорной рамы

VIBRO-KING TL®			
Ширина экрана в футах (метрах)	4(1.2)	5(1.5)	6(1.8)
Коронка	Один	Один	Один
Ширина проволочного полотна* дюймы (см)	47 (119)	59 (150)	71 (180)
Кусочки проволочной ткани для покрытия	1	1	1
Ширина			
Направление крючка для проволочной ткани	Оба обращены вверх	Оба обращены вверх	Оба обращены вверх
Удерживайте нажатой центральную клавишу	нет	нет	нет

* Размеры ширины проволочного полотна с внешней стороны крючков

Эксплуатационные характеристики

Модель	Деки	Ширина, фут/мм		Длина, фут/ мм		Требуемая мощность, л.с./кВт		Вес* фунт/кг		Размер подшипника мм
3061	1	3	910	6	1,830	5	3.7	878	398	61.9
4081	1	4	1,220	8	2,430	7,5	5.5	4,310	1,955	90
4082	2	4	1,220	8	2,430	7,5	5.5	4,570	2,073	90
4083	3	4	1,220	8	2,430	10	7.5	5,070	2,300	90
4101	1	4	1,220	10	3,050	10	7.5	4,700	2,132	90
4102	2	4	1,220	10	3,050	10	7.5	5,050	2,291	90
4103	3	4	1,220	10	3,050	15	11	6,230	2,826	90
4121	1	4	1,220	12	3,660	10	7.5	5,140	2,331	90
4122	2	4	1,220	12	3,660	10	7.5	5,610	2,545	90
4123	3	4	1,220	12	3,660	15	11	7,450	3,379	110
4141	1	4	1,220	14	4,270	10	7.5	5,600	2,540	90
4142	2	4	1,220	14	4,270	10	7.5	6,070	2,753	90
4143	3	4	1,220	14	4,270	15	11	8,180	3,710	110
5121	1	5	1,520	12	3,660	10	7.5	5,400	2,449	90
5122	2	5	1,520	12	3,660	15	11	5,950	2,699	90
5123	3	5	1,520	12	3,660	15	11	8,010	3,633	110
5141	1	5	1,520	14	4,270	15	11	5,910	2,681	90
5142	2	5	1,520	14	4,270	20	15	6,600	2,994	90
5143	3	5	1,520	14	4,270	20	15	8,890	4,032	110
5161	1	5	1,520	16	4,880	20	15	6,910	3,134	110
5162	2	5	1,520	16	4,880	20	15	7,690	3,488	110
5163	3	5	1,520	16	4,880	25	19	9,730	4,413	110
6161	1	6	1,830	16	4,880	25	19	7,660	3,475	110
6162	2	6	1,830	16	4,880	25	19	8,550	3,878	110
6163	3	6	1,830	16	4,880	30	22	10,650	4,831	110

* Живой вес включает в себя живой корпус, загрузочный ящик, разгрузочные выступы и противовесы. Общий вес включает живой вес плюс подрамник, пружины, поворотное основание двигателя, привод и ограждение (электродвигатель в комплект не входит).

**Максимальная пропускная способность в час определяется как общая подача (м³/ч) на грохот за вычетом проходов через нижнюю палубу (м³/ч).